

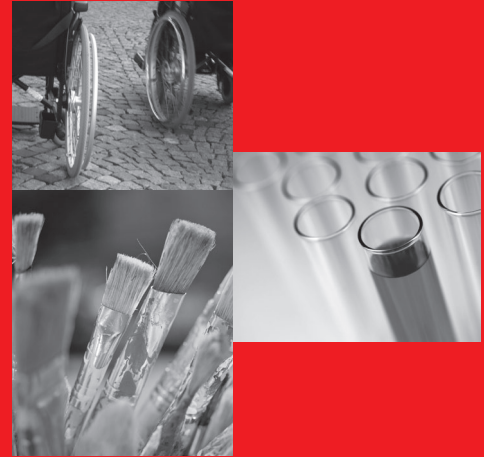
Die Sparkassenstiftung für Stadtlohn setzt das durch die Sparkasse Westmünsterland betriebene Förder- und Spendenengagement in besonders nachhaltiger Form fort.

Das von der Sparkasse Westmünsterland bereitgestellte Stiftungskapital bleibt dauerhaft erhalten. Ausschließlich die Erträge des Stiftungskapitals werden für gemeinnützige Zwecke eingesetzt.

Die Stiftung verwirklicht ihren Zweck vor allem durch die Bereitstellung von Finanzmitteln für geeignete Maßnahmen und Projekte.

Welche Projekte gefördert werden können und was dabei zu beachten ist, wird im Innenteil dieses Faltblatts erläutert.

Sparkassenstiftung für Stadtlohn



Gut für Stadtlohn.

Nachhaltiger Nutzen für Stadtlohn.

Ebenso vielfältig wie das Vereins- und das öffentliche Leben sowie das ehrenamtliche Engagement in Stadtlohn ist der Förderkatalog der Sparkassenstiftung für Stadtlohn.

Sie will das kulturelle Leben im Gebiet der Stadt Stadtlohn bereichern, Kunst, Denkmalpflege und traditionelles Brauchtum fördern, Wissenschaft, Forschung und Erziehung unterstützen, Jugend- und Altenhilfe voranbringen, sich um Sport und Gesundheit der Bevölkerung kümmern und dazu beitragen, Umwelt und Landschaft zu schützen.

So garantieren Projekte ihre Nachhaltigkeit!

- möglichst breiter Wirkungsbereich
- möglichst bleibender Wert durch investive Maßnahmen
- angemessene Eigenbeteiligung des Antragstellers
- möglichst keine Übernahme laufender Kosten
- keine Förderung von staatlichen Pflichtaufgaben
- keine Förderung von hauptsächlich geselligen Zusammenkünften
- das Projekt sollte bei Antragstellung noch nicht umgesetzt sein
- es gilt der Grundsatz der Sparsamkeit
- keine Förderung parteipolitisch orientierter Projekte
- keine Förderung zur Selbstdarstellung von Organisationen

Wie erhalte ich Fördermittel der Sparkassenstiftung?

Anträge auf Förderung durch die Sparkassenstiftung für Stadtlohn richten Sie bitte schriftlich an den:

Vorstand der Sparkassenstiftung für Stadtlohn
Eschstraße 16-18, 48703 Stadtlohn

☎ 0 25 63 / 403 4700

✉ info@sparkasse-westmuensterland.de

Erläutern Sie bitte Ihr Projekt und gehen dabei auf folgende Gesichtspunkte ein:

- Übereinstimmung der geplanten Maßnahme mit dem Stiftungszweck und den Förderrichtlinien
- Besonderer Nutzen der Maßnahme und begünstigter Personenkreis
- Darstellung der Gesamtfinanzierung und Bezeichnung der weiteren Förderer
- Deckung eventuell entstehender Folgekosten bzw. des laufenden Unterhalts
- Beifügung geeigneter Unterlagen zur Veranschaulichung

Das Muster eines Kosten- und Finanzierungsplans sowie die ausführlichen Förderrichtlinien finden Sie unter:

www.spkwml.de/stiftungen

Der Stiftungsvorstand sammelt die Anträge, prüft die Förderfähigkeit und bereitet sie für die Sitzungen des Stiftungskuratoriums auf.

Nach der Auszahlung von Fördermitteln muss vom Empfänger innerhalb eines Jahres ein Verwendungsnachweis erbracht werden.